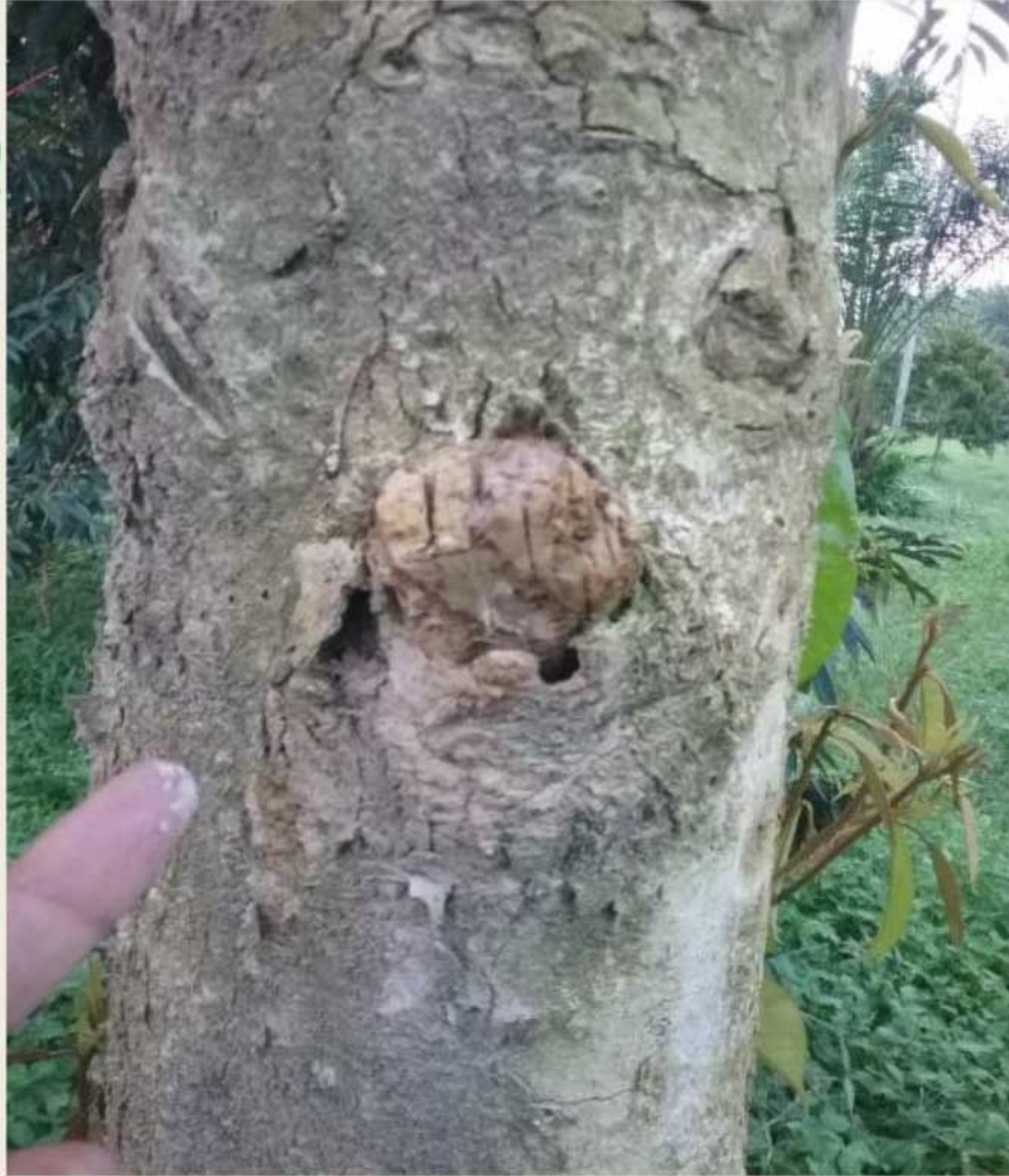


ใช้ สารปรับสภาพดิน pH 11 พลัส สาเหตุทั่วต้น และ รอบโคนยับยั้ง เชื้อไฟทอปธอรา ได้ดี



ใช้สารปรับสภาพดิน pH 11 พลัส



เฉลี่ยต้นละ 5 กิโลกรัม



ใช้ปุ๋ยม่วง น้ำส้มควันไม้ (ฟรีเมียมโกลด์) ช่วงทำใบ รอบ 1 รอบ 2 อัตรา ปุ๋ยม่วง 1 ลิตร
น้ำส้มควันไม้ 0.5 ลิตร ต่อน้ำ 200 ลิตร ฉีดได้ 40 ต้น เนื้อที่ 2 ไร่ ควบคู่กับการใช้
ปุ๋ยเม็ดถ้าค้างคา ทางดิน สม่่าเสมอ ช่วงบำรุงต้น บำรุงผล ครั้งละ 3 กิโลกรัม

ใช้ปุ๋ยเขียว 1 ลิตร ต่อน้ำ 200 ลิตร ทางดิน ช่วงล้างสารทำทวาย

